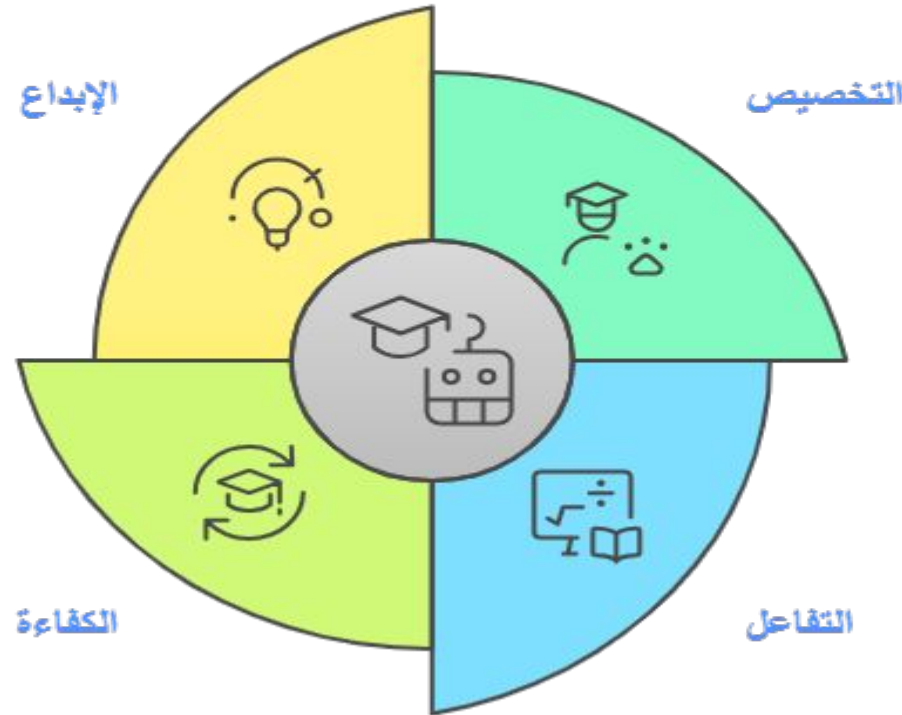


## توظيف الذكاء الاصطناعي التوليدي في تعزيز التعلم



## محاور الورشة

### التغلب على التحديات

معالجة العقبات في تطبيق الذكاء الاصطناعي

### استثمار التكنولوجيا

استخدام أدوات مثل الذكاء الاصطناعي والتلعيب والواقع المعزز

### تخصيص التعلم

فهم كيف يمكن للذكاء الاصطناعي تخصيص وتوسيع التعلم

### تعزيز مهارات المعلمين

تحسين المهارات الرقمية للمعلمين من خلال التدريب المتخصص

### أدوات الذكاء الاصطناعي

توظيف أدوات الذكاء الاصطناعي لتعزيز جودة التعليم

### دعم تعلم الطلاب

دمج المنصات والتطبيقات التعليمية لدعم التعلم



# استثمار التكنولوجيا لتعزيز فعالية التعليم والتعلم



WolframAlpha



Canva



deepseek



perplexity

snorki

Curipod



Immersive  
Reader

# التلعيب في التعليم والتعلم

Quizalize



nearpod

Wordwall

Mentimeter

socrative

# الواقع المعزز في التعليم والتعلم VR - AR



**MERGE** EDU

# تعزيز مهارات المعلم الرقمية- دورات تدريبية



**coursera**

**udemy™**

**Future  
Learn**

**edX**

 **Microsoft Learn**

# مواقع وتطبيقات تعليمية للطلاب

 Read Along



  
**BUSUU**



  
**KHANACADEMY**



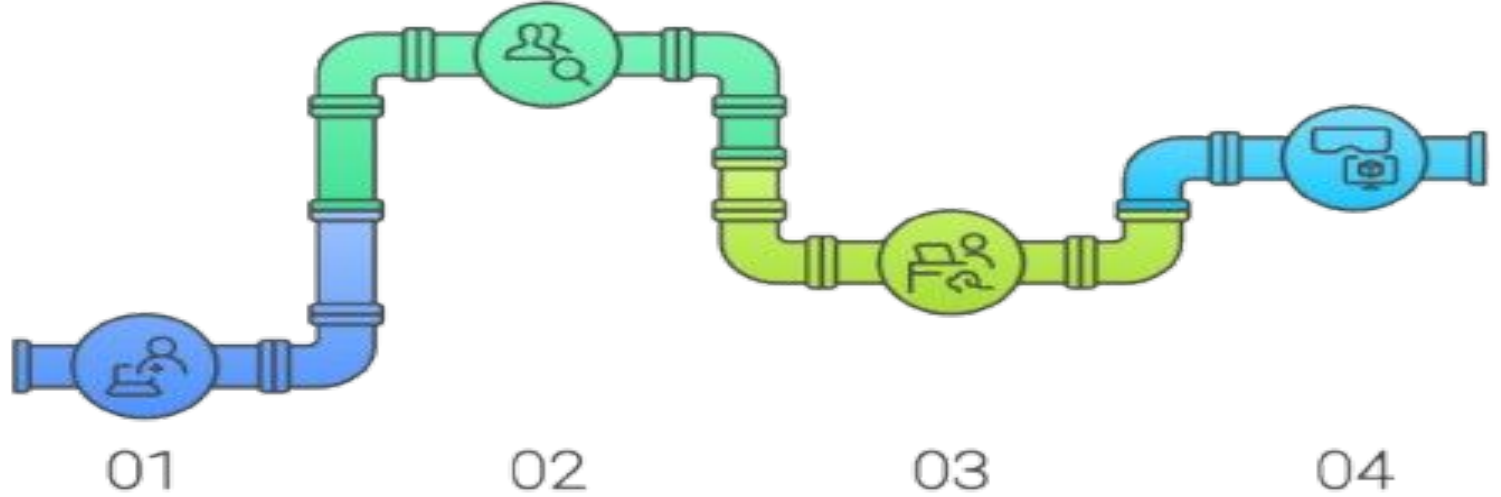
  
**Prodigy**

**MAGIC  
SCHOOL**





## Magic School AI



01

إنشاء حساب

قم بالتسجيل للحصول على  
حساب Magic School  
AI

02

استكشاف الأدوات

اكتشاف الميزات المتاحة على  
المنصة

03

استخدام أدوات الذكاء  
الاصطناعي

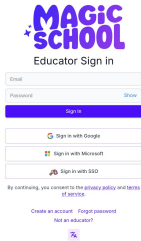
تطبيق أدوات الذكاء  
الاصطناعي لتطوير المواد  
التعليمية

04

دمج الواقع المعزز

دمج تجارب الواقع المعزز في  
الدروس

Scan the QR below or visit [app.magicschool.ai](https://app.magicschool.ai) and sign up with Google or Microsoft or click **'Create an account'**

A screenshot of the MagicSchool AI selection screen. At the top is the MagicSchool logo. Below it, the text reads "I will be using MagicSchool AI as:". Two options are presented in rounded rectangular boxes: "A Student (Under age 18)" with a school bag icon, and "An Educator (Age 18+)" with a briefcase icon. A yellow curved arrow points from the Educator option towards the right. Below the options, there is a "Change language:" section with a small icon. At the bottom, there is a "More Help Signing In" link.

**MAGIC SCHOOL**

I will be using MagicSchool AI as:

**A Student**  
(Under age 18)

**An Educator**  
(Age 18+)

By continuing, you consent to the [privacy policy](#) and [terms of service](#).

Change language:

[More Help Signing In](#)

A screenshot of the MagicSchool Educator Sign in page. It features the MagicSchool logo and the text "Educator Sign in". There are input fields for "Email" and "Password" with a "Show" link next to the password field. A blue "Sign In" button is below the password field. Below the button are three social login options: "Sign in with Google", "Sign in with Microsoft", and "Sign in with SSO". A line of text states: "By continuing, you consent to the [privacy policy](#) and [terms of service](#)." At the bottom, there are two links: "Create an account" (highlighted with a red box) and "Forgot password? Not an educator?".

**MAGIC SCHOOL**

Educator Sign in

Email

Password [Show](#)

Sign In

Sign in with Google

Sign in with Microsoft

Sign in with SSO

By continuing, you consent to the [privacy policy](#) and [terms of service](#).

[Create an account](#) [Forgot password? Not an educator?](#)

A screenshot of the "Sign Into MagicSchool" page. It features a purple circular logo with a white 'M' inside. Below the logo, the text reads "Sign Into MagicSchool" and "Enter your email address or click the button below if you do not have one." There is an "Email Address" input field and a blue "Continue" button below it. At the bottom, there is a link: "Don't have an email address? Click here to find your school." with a right-pointing arrow.

**M**

**Sign Into MagicSchool**

Enter your email address or click the button below if you do not have one.

Email Address

Continue

Don't have an email address? [Click here to find your school.](#)

لمعلمي التربية الخاصة

MAGiC  
SCHOOL



1. خطة درس التعلم الاجتماعي العاطفي (SEL Lesson Plan)

3. تكيف النصوص حسب مستوى الطالب (Text Leveling)

4. مساعد الواجبات (Assignment Assistant)



لمعلمي الدراسات الاجتماعية

MAGiC  
SCHOOL



1. معيد كتابة النص (Text Rewriter)

2. أسئلة فيديو يوتيوب (YouTube Question Generator)

3. تفسيرات متعددة (Multiple Explanations Generator)

WHY  
TEACHERS ARE  
MAGiC  
Teachers are Magic Mondays!

لمعلمي العلوم

MAGiC  
SCHOOL



1. روابط العالم الحقيقي (Real-World Connections Generator)
2. خطة الدرس (Lesson Plan Generator)
3. التعلم القائم على المشاريع (PBL Project Builder)

WHY  
TEACHERS ARE  
MAGiC  
Teachers are Magic Mondays!

لمعلمي اللغة

MAGiC  
SCHOOL



1. مدقق النصوص (Text Proofreader)
2. أسئلة تعتمد على النص (Text-Based Question Generator)
3. مولد قائمة المفردات (Vocabulary List Generator)



لمعلمي الرياضيات

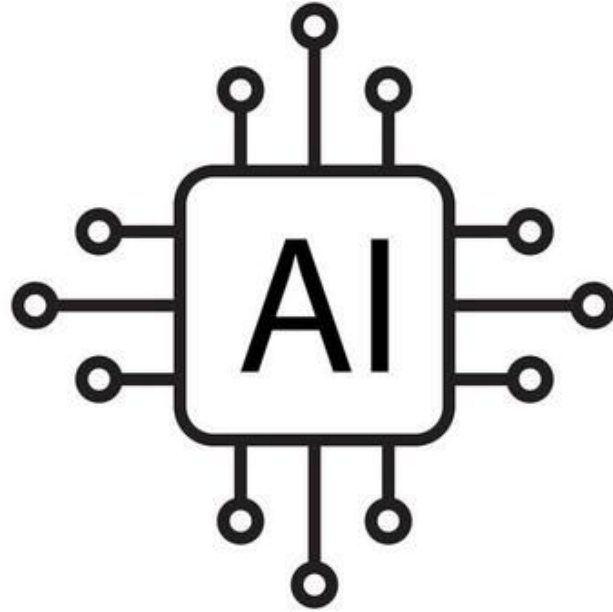
MAGiC  
SCHOOL



1. إنشاء اختبار SAT للرياضيات (SAT Math Practice Test Generator)
2. اختبار / تقييم اختيار من متعدد (Multiple Choice Assessment Generator)
3. مقدمة الدرس (Lesson Hook Generator)

WHY  
TEACHERS ARE  
MAGiC  
Teachers are Magic Mondays!

## التعريف وأهميته

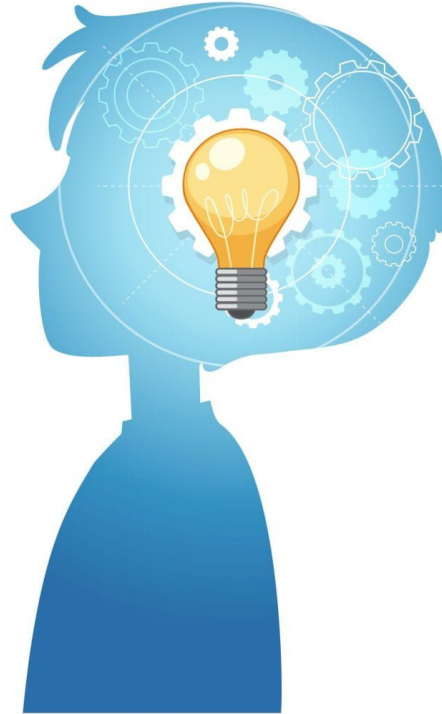




# كيف يساهم الذكاء الاصطناعي في تخصص التعلم؟



# التحديات التي تعيق استخدام الذكاء الاصطناعي في التعليم



**WHY**  
**TEACHERS ARE**  
**MAGiC**  
Teachers are Magic Mondays!

**MAGiC**  
**SCHOOL**



#### Level One Certification Course

The Level One MagicSchool Certification Course introduces you to MagicSchool and helps you navigate the platform, utilize the tools, and learn best practices for using MagicSchool AI.

[Take Course →](#)



#### Level Two Certification Course

The Level Two MagicSchool Certification Course helps you learn basic prompt writing, how to modify your outputs, save custom prompts, and export outputs. Maximize your MagicSchool use now!

[Take Course →](#)



#### Level Three Certification Course

The Level Three MagicSchool Certification Course guides you through AI systems, how MagicSchool uses AI to produce the best outputs, and how to promote safe AI usage in schools.

[Take Course →](#)



#### Level 4 Certification Course

The Level Four MagicSchool Certification Course guides you through how to create and share your own MagicSchool tools to better meet your needs, share them with colleagues to spread best practices and foster collaboration across your school or district.



#### Adobe Image Generator Certification Course

The How to Use MagicSchool Image Generator Course guides you through how to write prompts and use the tools in Adobe Express to produce the image you want.

شكرا لحسن استماعكم



**Thank You**